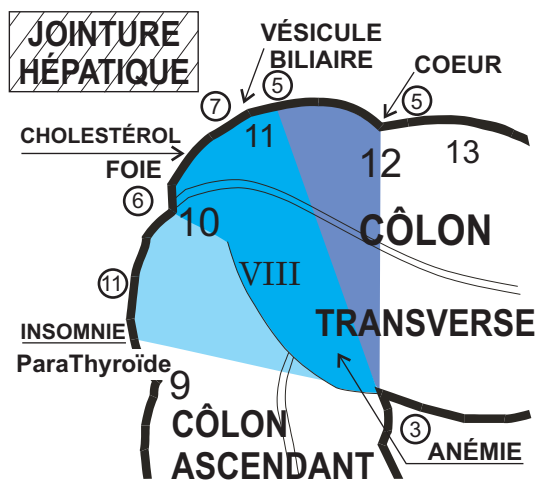


Aussi étrange que cela puisse paraître, le cholestérol et les acouphènes sont deux problèmes de santé qui ont un lien direct dans la grande majorité des cas. La raison? Ils sont occasionnés par la même partie du côlon, celle qu'on appelle la jointure hépatique. C'est la section du côlon qui fait la jonction entre le côlon ascendant et le côlon transverse.

## Charte des Émotions Côté DROIT - CÔLON



© NELSON LABBÉ N.D. 2008

FIGURE 12

La partie du côlon qui nous intéresse ici est la <JOINTURE HÉPATIQUE>, le coude dans le côlon qu'on retrouve sous les côtes à droite. Dans le livre, le Tableau VIII concerne cette partie du côlon. Il décrit toute une série de problèmes allant des migraines au cancer des os en passant par le syndrome de Ménière, la surdité, la leucémie, la conjonctivite, le cancer des os, le cholestérol et les acouphènes.

Pour qu'il y ait un problème physique, il faut qu'il y ait un pincement dans l'intestin et ce pincement crée un refoulement et une accumulation de matières fécales. Sous la pression, les toxines seront réabsorbées dans la paroi de l'intestin. Soit qu'elles se retrouvent dans le sang, soit qu'elles se retrouvent dans la lymphe ou qu'elles irritent le système nerveux.

Que se passe-t-il si ces toxines se retrouvent dans le sang? Pour le savoir, il faut se référer à la figure 12. La partie du côlon qui y est montrée réfère à la nutrition par le sang. Le Tableau VIII couvre la période de vie entre 10 et 12 ans. Si le sang est sali, il risque de salir le foie et la vésicule biliaire. Le foie est un filtre, si le filtre est sale, il n'effectuera pas son travail correctement. De là son incapacité à éliminer les mauvais gras qui demeureront dans le sang et feront monter le taux de cholestérol.

On peut voir que le foie et la vésicule biliaire risquent d'être touchées. Nous verrons les problèmes qui peuvent survenir dans la partie 2. La figure 13, qui est basée sur la charte de l'iris, montre comment on voit le côlon dans l'oeil droit. De plus, cette figure montre que les parties touchées seront la moelle, la mastoïde, c'est la région du nerf auditif et s'il y a beaucoup de refoulement, l'oreille sera intoxiquée.

Pour bien comprendre, il est important de réaliser comment le corps est affecté par le côlon. Ce dernier nourrit les organes et les tissus par le sang, par la lymphe et il est directement relié au système nerveux. Il est aisé de comprendre alors pourquoi tant de problèmes sont reliés aux intestins, tant l'intestin grêle que le gros intestin, et principalement ce dernier qui transporte les déchets métaboliques pour élimination.

Des chartes ont été élaborées dans le passé par des gens qui avaient étudié soit le côlon, soit l'iris. Nous utiliserons ces 2 chartes pour vous donner l'information. La figure 12 fait référence à une charte qui montre comment le côlon nourrit le corps par le sang. Si vous avez lu sur les sujets précédents, vous avez compris que cette charte nous indique comment le corps absorbe ses sels biochimiques. Une autre charte, celle de l'iris, nous montre, pour sa part, comment le côlon affecte le corps par la lymphe et par le système nerveux. Les problèmes proviendront toujours de la même région de l'intestin, mais les symptômes seront différents.

## Charte des Émotions Côté DROIT - IRIS

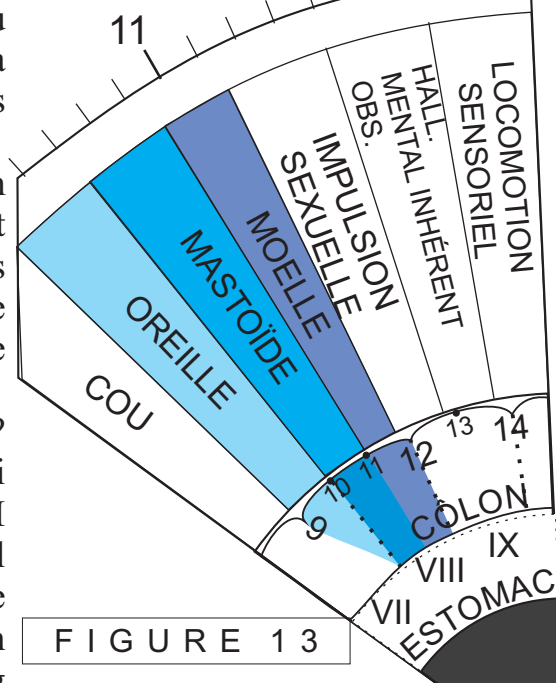


FIGURE 13

© NELSON LABBÉ N.D. 2008